

PONSSE



DUAL

KOMBIMASKIN

LÖNSAM FLEXIBILITET FÖR SKOGSAVVERKNING



PONSSE Dual-konceptets kombi-maskiner lyfter effektiviteten och flexibiliteten vid skogsavverkning till en ny nivå. Du får både en effektiv skördare och en urstark skotare – med driftskostnaderna för en maskin!

PONSSE Dual-kombimaskinerna förvandlas på några minuter från skördare till skotare eller tvärtom.

På så sätt kan de användas för att flexibelt komplettera standard-maskinparkens kapacitet eller kostnadseffektivt hantera entreprenader där en avverkningskedja med två maskiner blir en onödigt grov och dyr lösning.

Med Dual-maskinerna är det lätt att säkerställa ett fullständigt och lönsamt utnyttjande av maskinkapaciteten. Exempelvis vid gallring

är skördarens och skotarens kapaciteter inte i balans, vilket gör att hela maskinkedjans kapacitet blir i nivå med skördarens kapacitet, som är lägre än skotarens. I sådana fall kan kapaciteten ökas märkbart genom att ersätta skotarens kapacitet med kombimaskinen PONSSE Dual. Det är möjligt att använda PONSSE Dual som en skördare som assisterar den befintliga skördaren och

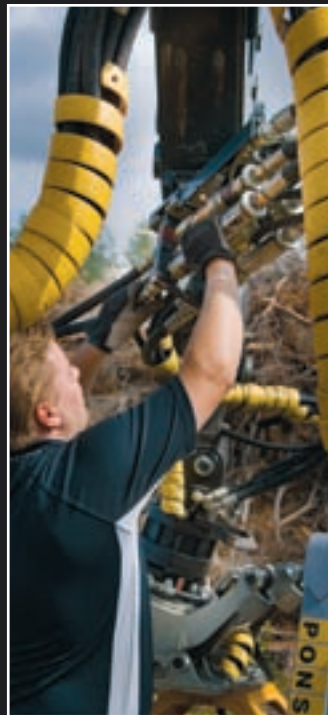
Lönsam Ponsse- matematik: 1 maskin = 2 maskiner

den har också kapacitet att forsla det egna virket och skördarens virke till förvaringsplatsen.

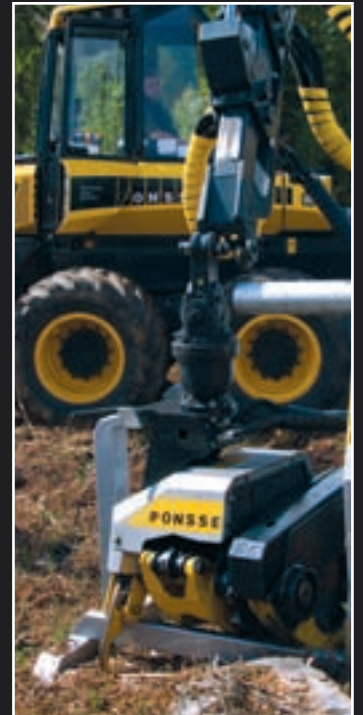
Dual är en ideal lösning för en entreprenör som behöver öka skördarens kapacitet, men vars behov inte är tillräckligt stort för att motivera inköp av en hel avverkningskedja. Dual erbjuder flexibilitet vid planering och utnyttjande av maskinparken. Detta ökar också maskinparkens effektivitet.



Modifiering från skotare till skördare eller vice versa tar bara ett par minuter. Om nödvändigt tas lastgrinden, bankarna och bakre ramförlängningen bort från skotaren vid avverkning.



Grippers hydraulslangar byts behändigt ut mot aggregatslangar tack vare snabbkopplingar.



Bommens snabbfäste styr enkelt skördaraggregatet i läge och låser fästet.



Stammar kan travas eller lyftas direkt på Dual-maskinens lastutrymme.



PONSSE Dual är en FLERFUNKTIONS- MASKIN ÄVEN VID SKOTNING AV ENERGISKOG!

Konceptet ger ny effektivitet, exempelvis vid skotning av energiskog. Med Dual-maskinerna kan energiskog flexibelt skotas från gallringsbestånd och andra energiskogsobjekt som en produkt bland de övriga. Tack vare detta hålls maskinkapacitetens verkningsgrad på högsta möjliga nivå.

Dual kan utrustas med den speciellt för awerkning av energiskog avsedda klippaggregatet PONSSE

EH25, vars egenskaper vid hantering av knippen betydligt effektiviserar skogsavverkning. Averkningsojektet kan vara ett bestånd med ett normalt gallringsuttag eller ett uttag energiskog. När alla averkningensarbeten kan skötas med PONSSE Dual och flera maskiner inte behöver transporteras till platsen, blir den totala lönsamheten bättre!

Vid averkning kan PONSSE EH25 samtidigt samla upp flera stammar och hantera stammar med diametrar upp till 25 cm. Kortdistanstransporter med tillhörande lastning kan utföras antingen med EH25 eller med standardgripen, som också kan monteras enkelt på kranen.



PONSSE EH25 kan samla ihop flera stammar samtidigt och hantera träd av alla storlekar i objekt för uttag av energiskog. Skotning med tillhörande lastning kan alternativt utföras med en normal grip, som även den lätt kan monteras på kranen.

Tekniska data för PONSSE EH25

- Vikt driftklar (utan rotator och upphängning) 530 kg
- Arbetstryck 20–25 MPa
- Oljeflödesbehov 60–120 l/min
- Rotator AV12S
- Kapdiameter 250 mm





PONSSE DUAL

- Kompletterar maskinkapaciteten på ett flexibelt sätt
- Sparar kapital-, transport-, underhålls- och driftkostnader

PONSSE BuffaloDual är en robust 14-tons skotare, vars grundmaskin är baserad på PONSSE Buffalo -skotaren. Ur grundprodukterna som under åren blivit tillförlitliga och effektiva har det utvecklats en robust lösning, som inte kräver dyra specialkomponenter. De tillförlitliga maskinernas kapacitet räcker för alla avverkningsobjekt – från slutavverkning till objekt med klena träd och gallring. En stark kran, effektiv arbetshydraulik och stor dragkraft gör skotningen mycket snabb och averkningen sker på samma sätt som med specialskördarna.

Kombimaskinen PONSSE BuffaloDual motsvarar i sina båda arbets-

roller specialmaskinens lönsamhet och egenskaper. Som en fullblodsskotare utför den lastnings- och transportarbetet snabbt och effektivt. Även lossning av lasten och sortering av olika trävarutyper utförs utan svårighet. På motsvarande sätt utförs averkning på samma sätt som med en modern skördare, med hjälp av PONSSE H53e-aggregatet och Opti4G-mätutrustningen.

Den övergripande kvaliteten baseras på de för PONSSE skogsmaskiner bekanta grundläggande styrkorna. Dieselmotorerna av fabrikat Mercedes-Benz erbjuder tillräcklig effekt och tillräckligt vridmoment

för såväl skotnings- som avverkningsarbetets besvärligaste situationer. De intelligenta Opti4G- och OptiControl -systemen säkerställer skördarens effektivitet och noggrannhet. Som kronan på verket finns den ergonomiska och rymliga förarhytten, som hjälper föraren att arbeta fokuserat och effektivt under hela arbetspasset – dag efter dag. Effektivitet, hållbarhet och ett bra andrahandsvärde garanterar att BuffaloDual blir en lönsam och riskfri lösning för sin ägare.

PONSSE BuffaloDual kan fås med antingen 6 eller 8 hjul efter kundens behov.

TEKNISKA DATA

MÅTT	PONSSE BuffaloDual
Längd som skördare:	8850/9150 mm
Längd som skotare:	9400–9950 mm
Bredd (600/700-däck):	2690–2990 mm
Transporthöjd (max):	3850 mm
Markfrigång:	690 mm
Vikt som skördare (6/8 hjul), med början från:	15700/17100 kg
Vikt som skotare (6/8 hjul), med början från:	16400/17800 kg
Typiskt vikt:	6w = 17200 kg, 8w = 19200 kg
LASTKAPACITET	
Kran:	PONSSE K90Dual+
Lastkapacitet:	14000 kg
Lastutrymme, lastarea:	4,5/5,1 m ²
Lastutrymmets längd:	4040–4590 mm (förlängning 0–700 mm, tillvalsutrustning)
AVVERKNINGSKAPACITET	
Aggregat:	PONSSE H53e
Sågsvärdets längd:	640/750 mm
Kapdiameter:	520/640 mm
Matningskraft:	18 kN
Matningshastighet:	0–5 m/s
Kvitsknivar:	5 st
Största öppning, matvalsar:	500 mm
Mätanordning:	PONSSE Opti4G
TEKNIK	
Motor:	Mercedes-Benz OM 906 LA
Effekt:	205 kW
Vridmoment:	1100 Nm (1200–1600 rpm)
Driftpump:	190 cm ³
Dragkraft:	180 kN
Körhastighet (2 hastighetsområden framåt och bakåt):	0–23 km/h
Bränsletankens volym:	200 l (med extratank 450 l, tillvalsutrustning)



Ponsse AB

Västura
S-735 91 Surahammar
SWEDEN
Tel. +46 220 399 00
Fax +46 220 399 01

Ponsse AS

Klettavegen 7
P.O. Box 1242
Otervå
N-2211 Kongsvinger
Tel. +47 62 88 88 70
Fax +47 62 88 88 78

Ponsse Plc

Ponssentie 22
FIN-74200 Vieremä
FINLAND
Tel. +358 20 768 800
Fax +358 20 768 8690

PONSSE