

PONSSE



**PUISSANCE ET
CONFORT GARANTIS**

PONSSE BUFFALO

LE NOUVEAU CHAMPION DES PORTEURS

Que vous réalisiez des chantiers en coupes rases ou en éclaircies, le nouveau porteur PONSSE Buffalo vous offre une puissance et un confort jusqu'ici inégalés. La productivité et la maniabilité du PONSSE Buffalo, avec sa capacité de charge de 14 tonnes, sont le fruit de plusieurs années d'un développement qui s'est appuyé sur les commentaires des utilisateurs, et qui a entre autre permis l'élaboration de châssis renforcés, capables de supporter des charges lourdes et extrêmement faciles d'entretien. Les bogies renforcés et le verrouillage de châssis par vérins offrent une fiabilité à l'épreuve des conditions les plus exigeantes, tout en améliorant le confort de conduite et d'utilisation.



Associant un moteur et un système hydraulique puissants à des grues efficaces, le PONSSE Buffalo est un porteur extrêmement productif. Le moteur turbo Mercedes-Benz six cylindres se montre efficace, tout en restant peu gourmand en carburant. Les composants du système hydraulique, de qualité supérieure, sont installés de manière à faciliter leur entretien. Le système de contrôle de la machine PONSSE OptiControl permet de contrôler la puissance du moteur et du système hydraulique en fonction de la l'énergie exigée, assurant ainsi en toutes circons-

tances une puissance et une consommation optimales. Les systèmes de positionnement satellitaires, de transfert de données et de création de rapports, associés aux autres applications PC du système d'information OptiForwarder*, vous permettent de travailler plus efficacement que jamais. La cabine spacieuse, les commandes ergonomiques et la facilité d'entretien du PONSSE Buffalo garantissent aux conducteurs des conditions de travail confortables, qui contribueront à une meilleure productivité globale.

* Équipements en option



PUISSANCE ET PRÉCISION

Le puissant système hydraulique du PONSSE Buffalo et le contrôle précis de la grue permettent une utilisation facile et sûre. Les grues ont une portée maximum de 10 mètres.

LE PONSSE BUFFALO, UNE NOUVELLE RÉFÉRENCE

GRUES

Vous avez le choix entre les modèles PONSSE K90+ et K100+, qui disposent toutes deux de flexibles protégés, situés à l'intérieur de la flèche pour les grues doubles télescope. Ces grues robustes, avec leur pompe de 190 cm³, leur longue portée et leurs contrôles précis, apportent puissance et précision à vos opérations de chargement et de déchargement. Leur durabilité et leur puissance vous garantissent un fonctionnement efficace même lors de la manipulation de grumes volumineuses ou lorsque vous travaillez en terrain pentu. Le PONSSE Buffalo peut également être équipé d'un tilt de grue.



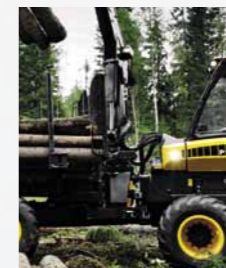
AIRE DE CHARGEMENT

Le panier permet de transporter de lourdes charges avec une efficacité incroyable. Grâce au châssis en deux parties et aux différentes configurations de paniers possibles, le niveau d'équipement de la machine peut être modifié pour s'adapter au mieux à la longueur des grumes ou au type de bois transporté. Le PONSSE Buffalo peut offrir une aire de chargement large ou étroite, susceptible dans les deux cas de recevoir des extensions. Une aire de chargement VLA peut également être sélectionnée. Elle permet d'augmenter la surface transversale de 6 m² au maximum, pour une meilleure exploitation de la capacité de la machine lors du transport de bois énergie, plus léger.



CHÂSSIS ET BOGIES

La structure des châssis est durable et facile à entretenir. Les matériaux haut de gamme choisis, ainsi que la technologie de fabrication moderne, permettent de maximiser la durée de vie et la fiabilité de la machine, même dans les conditions les plus exigeantes. Les nouveaux bogies, de construction plus robuste, vous offriront de nombreuses heures d'utilisation sans souci dans tous types de conditions. Vous pourrez choisir entre les bogies standard ou les bogies anti-cabrage proposés en option, en fonction de vos besoins spécifiques.



ARTICULATION ET VERROUILLAGE DE CHÂSSIS

Le pivot central moulé extrêmement robuste du PONSSE Buffalo vous assure un fonctionnement sans souci, même avec les charges les plus lourdes. Le verrouillage d'oscillation des châssis par vérins hydrauliques se révèle exceptionnellement résistant. En conduite, le fonctionnement fluide du verrou de châssis à vérin vous garantit une utilisation des plus confortables, tout en minimisant les balancements de la machine. En cours de chargement, il se montre robuste et vous offre également une bonne stabilité pour le levage de charges lourdes.



CABINE ET SYSTÈME DE CONTRÔLE

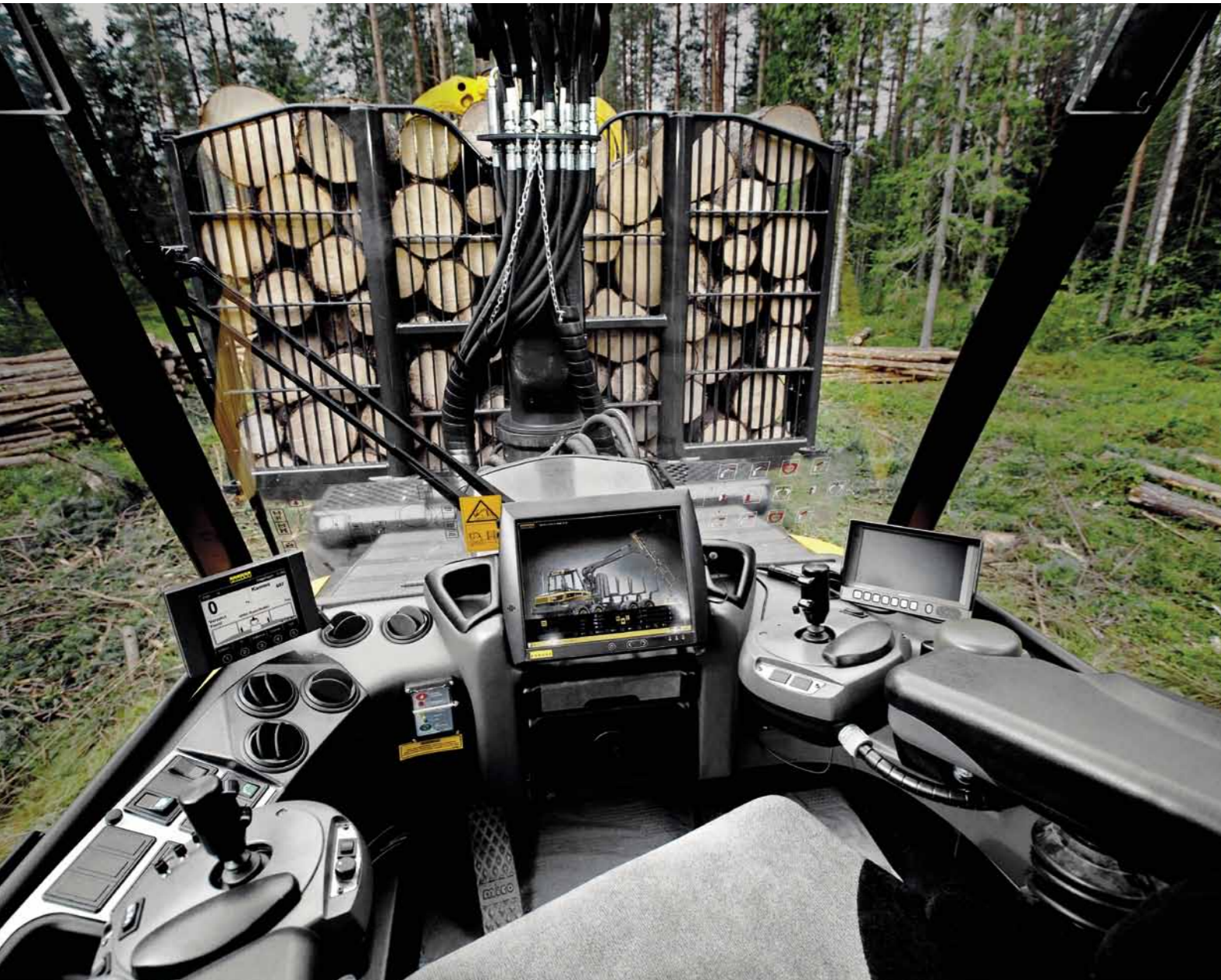
La cabine spacieuse, silencieuse et ergonomique vous assure un haut niveau de performances. L'excellente visibilité et l'ergonomie des commandes facilitent le travail du conducteur, tout en le rendant plus efficace. Grâce aux faibles niveaux de vibration et de bruit, le conducteur pourra travailler de manière rapide et efficace pendant de longues périodes.



MOTEUR ET TRANSMISSION DE LA PUISSANCE

Efficace et économique, le moteur diesel Mercedes-Benz OM 906LA 205 kW, associé à la précision du système de contrôle, délivre un couple élevé sur une large plage de vitesse de rotation (1 100 Nm/1 200–1 500 tr/min). La transmission hydrostatique et la force de traction de 18 tonnes vous assurent une conduite en souplesse dans toutes les conditions. La transmission de la puissance est contrôlée par le système de contrôle de la machine PONSSE OptiControl. Les conducteurs pourront choisir entre différents programmes en fonction des conditions générales et de leurs préférences personnelles.





PONSSE BUFFALO

DIMENSIONS

Poids	
8 roues	Poids minimum : 17 400 kg Poids moyen standard : 18 900 kg
6 roues	Poids minimum : 15 700 kg Poids moyen standard : 17 100 kg
Longueur :	9 430-10 580 mm + rallonge coulissante : 700 mm
Largeur	
Pneus 710 :	2 895/3 045 mm
Pneus 800 :	3 085 mm
Garde au sol :	680 mm
Hauteur de transport :	3 800 mm
Angle de braquage :	+44°
Rayon de braquage extérieur :	7 960 mm (châssis arrière court)

CHARGEUR

Modèle :	PONSSE K90+/K100+	
Couple de levage :	K90+ : 124 kNm K100+ : 145 kNm	
Portée :	S : 7,8 m	M : 10,0 m
	S : 7,6 m	M : 9,5 m

MOTEUR

Modèle :	Mercedes-Benz OM 906 LA
Puissance :	205 kW (275 cv)
Couple :	1 100 Nm
Force de traction :	180 kN
Vitesse de conduite :	0-23 km/h
Capacité du réservoir de carburant :	200 L

SYSTÈME HYDRAULIQUE

Système de contrôle :	PONSSE OptiControl
Pompe de travail :	190 cm ³
Capacité du réservoir d'huile :	170 L

PNEUMATIQUES

6 roues, avant :	700/55 ou 710/45-34"
6 roues, arrière :	710/45-26,5" ou 800/40-26,5"
8 roues, avant :	710/45-26,5" ou 800/40-26,5"
8 roues, arrière :	710/45-26,5" ou 800/40-26,5"

GRAPPIN

Plusieurs modèles de grappins disponibles

AIRE DE CHARGEMENT

Capacité :	14 000 kg
Aire de chargement en section transversale :	4,5-5,5 m ²
VLA :	4,5-6,0 m
Longueur de l'aire de chargement :	4 200-5 350 mm + traverse coulissante : 700 mm
La grille de sécurité peut être actionnée par le biais du système hydraulique.	

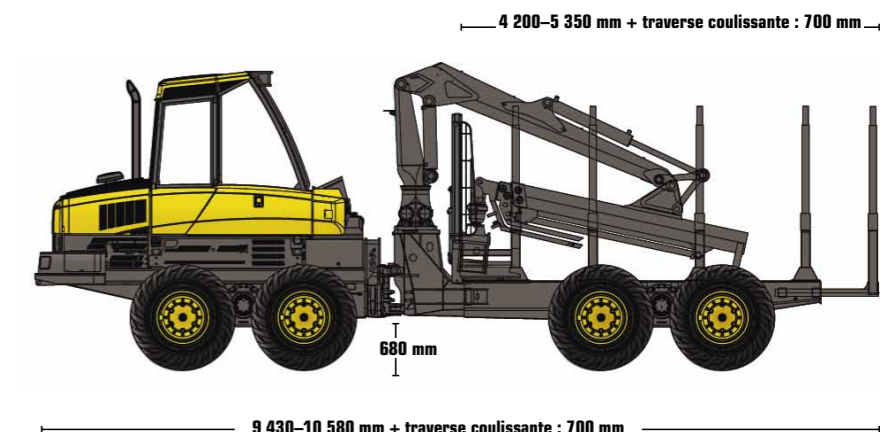
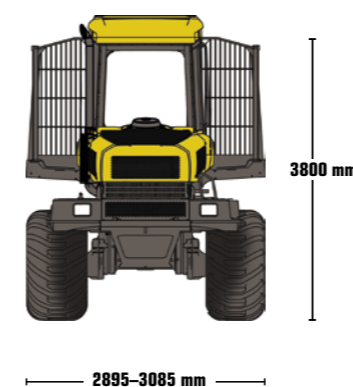
De nombreux équipements optionnels viennent compléter la vaste gamme d'équipements de série du PONSSE Buffalo. Consultez votre Centre de service Ponsse ou votre revendeur le plus proche pour en savoir plus sur les équipements de série ou en option.



UN ESPACE DE TRAVAIL CINQ ÉTOILES

La cabine des machines forestières PONSSE offre un aperçu des dernières technologies en matière de machinerie forestière. Elle offre un environnement de travail parfait pour les professionnels qualifiés à la recherche de visibilité, de confort, de sécurité et d'ergonomie. La cabine silencieuse, la conception détaillée des commandes et le tableau de bord clair, de même que le système de climatisation et de chauffage dimensionné pour les conditions les plus exigeantes, jouent chacun leur rôle dans la productivité de vos opérations.

Les structures protectrices ROPS/OPS/FOPS de la cabine des machines forestières PONSSE sont conformes à toutes les normes ISO en vigueur. Les vitrages des cabines de sécurité sont capables de supporter des impacts violents. Ils sont fabriqués en polycarbonate à couche dure, afin d'assurer leur résistance aux rayures et pour plus de sécurité. Leur collage minimise les vibrations et contribue à faire de la cabine un espace de travail extrêmement silencieux.



Ponsse Plc

Ponssentie 22
FI-74200 Vieremä
FINLAND
Tel. +358 20 768 800
Fax +358 20 768 8690

Ponsse North America, Inc.

4400 International Lane
RHINELANDER, WI 54501
USA
Tél. +1 715 369 4833
Fax +1 715 369 4838

Ponssé S.A.S.

ZAC Croix St Nicolas
Rue de Lorraine - BP 39
F-54840 Gondreville
FRANCE
Tél. +33 3 836 512 00
Fax +33 3 836 512 01



PONSSE Buffalo 03/11 1.

Copyright © 2011 Ponsse Plc. PONSSE is a registered trademark of Ponsse Plc and other product names may be trademarks or trade names of Ponsse Plc.

Le meilleur ami des forestiers

www.ponsse.com